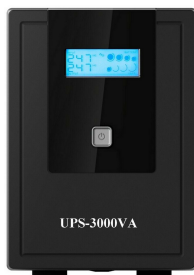


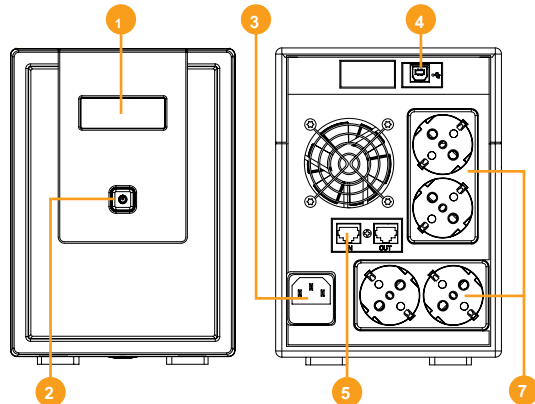
JOY-U3000VA



Specifiche del prodotto

Fase	Monofase
Tecnologia	Linea Interattiva
Tipologia	Torre
Forma d'onda di uscita	Onda sinusoidale modificata
Fattore di potenza in uscita	0.6
Potenza	3kVA/1,9kW
Ingresso Tensione Nominale	230 VAC
Ingresso frequenza nominale	50Hz/60Hz (Rilevamento automatico)
Tensione nominale d'uscita	230 VAC
Precisione della tensione d'uscita	230 vac, +/-10%
Batterie	2 da 12 V 9 A - GP09122F
Tempo di backup tipico	2 min 44s per il 50% di carico (950W)
Dimensioni (L x P x A)	390 x 146 x 205 mm
Peso	12,5 Kg

o - Vista frontale / Vista posteriore



- Display LCD:** Indica informazioni sullo stato, impostazioni ed eventi.
- Pulsante di accensione / spegnimento:** Premere l'interruttore per 2 secondi per accendere o spegnere l'UPS. Impostazione dell'allarme: l'allarme acustico può essere disattivato o attivato premendo rapidamente due volte il pulsante POWER. Il predefinito è per l'allarme attivato.
- Cavo di alimentazione in ingresso:** Collegamento all'alimentazione di rete.
- Porta USB NASCOSTA:** Consente all'UPS di apparire in Windows come un'icona della batteria. Quando l'alimentazione è interrotta, è ancora possibile visualizzare il livello della batteria e regolarne le impostazioni. Sono disponibili anche le opzioni di gestione energetica di Windows. Nel caso in cui sia necessaria una gestione locale più avanzata, si consiglia di installare e utilizzare il software "ViewPower".
- Protezione da sovratensioni di rete, modem o telefono da 1 Gb / s**
- Interruttore automatico di ingresso:** L'interruttore automatico fornisce una protezione ottimale dal sovraccarico.
- Presca CA:** L'UPS fornisce prese per le apparecchiature collegate per assicurare un funzionamento ininterrotto temporaneo durante un'interruzione di corrente e contro sovratensioni e picchi.

3 Importanti avvertenze sulla sicurezza

Attenersi scrupolosamente a tutte le avvertenze e istruzioni operative contenute in questo manuale. Conservare correttamente questo manuale e leggere attentamente le seguenti istruzioni prima di installare l'unità. Non azionare questa unità prima di aver letto attentamente tutte le informazioni sulla sicurezza e le istruzioni operative:

Trasporti

- Trasportare il sistema UPS solo nella confezione originale per proteggerlo da urti e impatti.

Preparazione

- Potrebbe verificarsi condensa se il sistema UPS viene spostato direttamente da un ambiente freddo a uno caldo. Il sistema UPS deve essere assolutamente asciutto prima di essere installato. Attendere almeno due ore affinché il sistema UPS si acclimi all'ambiente.
- Non installare il sistema UPS vicino all'acqua o in ambienti umidi.

- Non installare il sistema UPS dove potrebbe essere esposto alla luce solare diretta o vicino a fonti di calore.
- Non bloccare i fori di ventilazione nell'alloggiamento dell'UPS.

Installazione

- Non collegare apparecchi o dispositivi che sovraccaricherebbero il sistema UPS (es. Stampanti laser) alle prese di uscita dell'UPS.
- Posizionare i cavi in modo tale che nessuno possa calpestarli o inciampare.
- Non collegare elettrodomestici come asciugacapelli alle prese di uscita dell'UPS.
- L'UPS può essere utilizzato da persone senza precedenti esperienze.
- Collegare il sistema UPS solo a una presa a prova di urto con messa a terra che deve essere facilmente accessibile e vicina al sistema UPS.
- Utilizzare solo un cavo di alimentazione con marchio CE e testato VDE (ad es. Il cavo di alimentazione del computer) per collegare il sistema UPS alla presa elettrica dell'edificio (presa antiurto).
- Utilizzare solo cavi di alimentazione con marchio CE e testati VDE per collegare i carichi al sistema UPS.
- Durante l'installazione dell'apparecchiatura, è necessario assicurarsi che la somma della corrente di dispersione dell'UPS e dei dispositivi collegati non superi i 3,5 mA.

Operazione

- Non scollegare il cavo di rete del sistema UPS o la presa del cablaggio dell'edificio (presa antiurto) durante il funzionamento poiché ciò annullerebbe la messa a terra di protezione del sistema UPS e di tutti i carichi collegati.
- Il sistema UPS dispone di una propria sorgente di corrente interna (batterie). Le prese di uscita dell'UPS o la morsettiera di uscita possono essere sotto tensione anche se il sistema UPS non è collegato alla presa del cablaggio dell'edificio.
- Per scollegare completamente il sistema UPS, premere prima il pulsante OFF / Enter per scollegare la rete.
- Impedire l'ingresso di liquidi o altri oggetti estranei all'interno del sistema UPS.

- **AVVERTIMENTO:** Questo è un prodotto UPS di categoria C2. In un ambiente residenziale, questo prodotto può causare interferenze radio, nel qual caso all'utente potrebbe essere richiesto di adottare misure aggiuntive.

Manutenzione, assistenza e guasti

- Il sistema UPS funziona con tensioni pericolose. Le riparazioni possono essere eseguite solo da personale di manutenzione qualificato.
- Attenzione: rischio di scossa elettrica. Anche dopo che l'unità è stata scollegata dalla rete (presa di cablaggio dell'edificio), i componenti all'interno del sistema UPS sono ancora collegati alla batteria e sono sotto tensione e pericolosi.
- Prima di eseguire qualsiasi tipo di servizio e / o manutenzione, scollegare le batterie e verificare che non sia presente corrente e non sia presente tensione pericolosa nei terminali dei condensatori ad alta capacità come i condensatori BUS.
- Solo le persone che hanno una conoscenza adeguata delle batterie e delle misure precauzionali richieste possono sostituire le batterie e supervisionare le operazioni. Le persone non autorizzate devono essere tenute ben lontane dalle batterie.
- Attenzione: rischio di scossa elettrica. Il circuito della batteria non è isolato dalla tensione di ingresso. Possono verificarsi tensioni pericolose tra i terminali della batteria e la terra. Prima di toccare, verificare che non sia presente tensione!
- Le batterie possono causare scosse elettriche e avere un'elevata corrente di cortocircuito. Si prega di prendere le misure precauzionali specificate in questo manuale e qualsiasi altra misura necessaria quando si lavora con le batterie: rimuovere orologi da polso, anelli e altri oggetti metallici, utilizzare solo strumenti con impugnature e manici isolati.
- Quando si cambiano le batterie, installare lo stesso numero e lo stesso tipo di batterie.
- Non tentare di smaltire le batterie bruciandole. Ciò potrebbe causare l'esplosione della batteria.
- Non aprire o distruggere le batterie. La fuoriuscita di elettrolita può causare lesioni alla pelle e agli occhi. Potrebbe essere tossico.
- Si prega di sostituire il fusibile solo con lo stesso tipo e amperaggio per evitare rischi di incendio.
- Non smontare il sistema UPS.

4 Installazione del sistema UPS

4.1 Guida all'installazione dell'hardware

1. Posizionamento e condizioni di conservazione

Installare l'UPS in un'area protetta priva di polvere eccessiva e con un flusso d'aria adeguato. Posizionare l'UPS a una distanza di almeno 20 cm da altre unità per evitare interferenze. NON utilizzare l'UPS dove la temperatura e l'umidità sono al di fuori dei limiti specifici. (Si prega di controllare le specifiche per le limitazioni.)

2. Collegarsi all'utilità e caricare

Collegare il cavo di ingresso CA alla presa a muro. Per i migliori risultati, suggerire di caricare la batteria almeno 6 ore prima del primo utilizzo. L'unità carica la batteria durante il collegamento alla rete.

3. Collegare i carichi

Collegare i carichi alle prese di uscita sul pannello posteriore dell'UPS. È sufficiente accendere l'interruttore di alimentazione dell'unità UPS, quindi i dispositivi collegati all'UPS saranno protetti dall'unità UPS.

ATTENZIONE



Fare **NON** spina **LASER**
STAMPANTI intoanyof
theoutlets.



Fare **NON** plugany **SURGE**
STRISCE in qualunque
punti vendita.

4. Collegare il cavo di comunicazione

Per consentire lo spegnimento / avvio automatico dell'UPS e il monitoraggio dello stato, collegare un'estremità del cavo di comunicazione alla porta USB e l'altra alla porta di comunicazione del PC. Con il software di monitoraggio installato, è possibile programmare lo spegnimento / avvio dell'UPS e monitorare lo stato dell'UPS tramite il PC.

5. Collegare modem / telefono / rete per la protezione da sovratensioni

Collegare una singola linea modem / telefonica alla presa "IN" protetta da sovratensioni sul pannello posteriore dell'unità UPS. Collegare da "OUT" in uscita al computer con il cavo della linea telefonica.

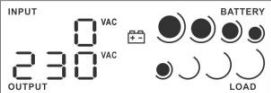
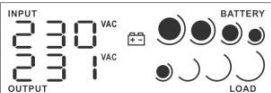

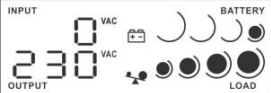

6. Accendere / spegnere l'unità

Accendere l'unità UPS premendo l'interruttore di alimentazione. Spegnerne l'unità UPS premendo nuovamente l'interruttore di alimentazione.

5 Indicatori del display LCD

Modalità UPS	display LCD	Descrizione
Alimentazione UPS sopra		Quando l'UPS è acceso, entrerà in questa modalità per alcuni secondi.
Pausa Modalità		In modalità standby, non è disponibile potenza in uscita.
Modalità AC	 Quando l'AVR è in funzione, lampeggia ogni secondo.	Quando l'input la tensione è entro intervallo accettabile, UPS fornirà alimentazione CA stabile all'uscita. L'UPS caricherà anche le batterie in modalità AC.
Sovraccarico in Modalità AC	 Le icone lampeggeranno.	Quando si verifica un sovraccarico, l'allarme suonerà ogni 0,5 secondi.

6 Risoluzione dei problemi

Batteria Modalità	 <p>Quando il livello della batteria è basso, lampeggerà ogni secondo.</p>	L'allarme suonerà ogni 10 secondi.
Test di autoverifica Modalità	 <p>Questa funzione è attivata solo tramite software per il modello con porta di comunicazione.</p>	
Batteria sostituzione allarme	 <p>L'allarme suonerà ogni 2 secondi. Solo disponibile per il modello con comunicazione funzione.</p>	
Sovraccarico in batteria modalità	 <p>Quando si verifica un sovraccarico, l'allarme suonerà ogni 0,5 secondi.</p> <p>Le icone lampeggeranno.</p>	
Modalità guasto	 <p>Si verifica un guasto nell'UPS. Allarmerà continuare a suonare.</p>	

Problema	Causa possibile	Soluzioni
Nessun LCD visualizzare sul pannello frontale.	Batteria scarica.	Caricare l'UPS almeno 6 ore.
	Guasto della batteria.	Sostituire la batteria con lo stesso tipo di batteria.
	L'UPS non lo è acceso.	Premere nuovamente l'interruttore di alimentazione per accendere l'UPS.
Allarme continuamente suona quando la rete è normale.	L'UPS è in sovraccarico.	Rimuovere prima alcuni carichi. Prima di ricollegarsi attrezzatura, verificare che il carico corrisponda alla capacità dell'UPS specificata nelle specifiche.
Quando il potere fallisce, indietro il tempo è accorciare.	L'UPS è in sovraccarico.	Rimuovi alcuni carichi critici.
	La tensione della batteria è troppo basso.	Caricare l'UPS almeno 6 ore.
	Difetto della batteria. It potrebbe essere dovuto a alta temperatura operazione ambiente, o operazione impropria alla batteria.	Sostituire la batteria con lo stesso tipo di batteria.
La rete è normale, ma l'unità è accesa modalità batteria.	Il cavo di alimentazione è allentato.	Ricollegare correttamente il cavo di alimentazione.

NOTA!

Se si verificano situazioni anormali non elencate sopra, chiamare immediatamente l'assistenza.

